



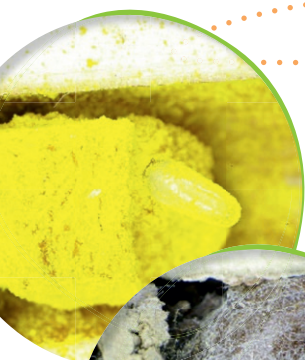
Fuchsfarm Erfurt

Bitte ordnet die Kräuter und Sträucher und deren Namen zueinander.
Trage die zutreffende Zahl in das freie Feld ein.



1. Weißdorn
2. Weißklee
3. Gänseblümchen
4. Löwenzahn
5. Luzerne
6. Heidekraut
7. Kratzdistel
8. Thymian

Insekt des Jahres 2019 – Rote Mauerbiene



Pollenkuchen mit Ei
in der Brutzelle

Quelle: https://de.wikipedia.org/wiki/Rote_Mauerbiene#/media/File:Osmia_rufa_Ei.jpg



Kokon mit Puppe
in der Brutzelle

Quelle: https://de.wikipedia.org/wiki/Rote_Mauerbiene#/media/File:Osmia_rufa_kokon.jpg



Rote Mauerbiene
schlüpft aus
dem Kokon

Quelle: [https://de.wikipedia.org/wiki/Rote_Mauerbiene#/media/File:Red_mason_bee_\(osmia_bicornis\)_hatching.jpg](https://de.wikipedia.org/wiki/Rote_Mauerbiene#/media/File:Red_mason_bee_(osmia_bicornis)_hatching.jpg)



Rote Mauerbiene
im Flug

Quelle: [https://de.wikipedia.org/wiki/Rote_Mauerbiene#/media/File:Osmia_rufa_flying_\(aka\).jpg](https://de.wikipedia.org/wiki/Rote_Mauerbiene#/media/File:Osmia_rufa_flying_(aka).jpg)



Die **Rote Mauerbiene** (*Osmia bicornis*) gehört zur Gattung der Mauerbienen und wurde zum Insekt des Jahres 2019 gewählt.

Keine andere Bienenart ist in der Annahme von Nistmöglichkeiten so flexibel wie die Rote Mauerbiene. Sie besiedeln gern als erste und am häufigsten die Insektenhotels. In röhrenförmigen Hohlräumen mit einem Durchmesser 6 bis 9 mm werden Linienbauten mit bis zu 20 Brutzellen angelegt. Die Zwischenwände werden aus feuchter Erde oder Lehm, durchmischt mit Speichel, gebaut. Als Larvennahrung dient Blütenpollen, der von sehr vielen unterschiedlichen Pflanzenarten stammen kann (z. B. Eichen, Ahorn, Obstbäume, Rosen, Wicken, Mohn usw.).

Quelle: [https://de.wikipedia.org/wiki/Rote_Mauerbiene#/media/File:Osmia_rufa_couple_\(aka\).jpg](https://de.wikipedia.org/wiki/Rote_Mauerbiene#/media/File:Osmia_rufa_couple_(aka).jpg)

Grafiken/Bildnachweise:
Fuchsfarm e.V., Pixabay,
Shutterstock