

# Schichten des Waldes



Viele Wälder sind wie ein Haus mit mehreren Etagen aufgebaut. Durch die unterschiedliche Höhe der Pflanzen entstehen im Wald verschiedene Stockwerke. Den „Keller“ des Hauses bildet die Wurzel-schicht. Das „Erdgeschoss“ nennt man Bodenschicht. Drauf folgt der „erste Stock“, die so genannte Krautschicht. Die Strauchschicht bildet den „zweiten Stock“. Die Baumschicht ist das „Dachgeschoss“. Im „Keller“ des Waldes befinden sich die Wurzeln der Pflanzen, die die anderen Stockwerke bilden. Zwischen diesen unterirdischen

Wurzeln graben Mäuse und Dachse ihre Tunnel und Baue. Typische Bewohner der Wurzel-schicht sind Tausendfüßer und Regenwür-mer. Im Winter ziehen sich auch einige In-sekten, Reptilien und Amphibien aus der Bodenschicht dorthin zurück. Kröten, Frösche und Schlangen verfallen dann in eine sogenannte Kältestarre.

Die Bodenschicht wird von Moosen, Flechten, Pilzen und herabgefallenen Na-deln und Blättern gebildet. Die Nadeln und das Laub werden von Kleinstlebewesen zu Humus zersetzt. In der Boden-schicht wachsen niedere Blütenpflan-zen wie Sauerklee und Haselwurz. Außerdem bietet sie auch vielen Insekten, Spinnen und Reptilien ei-nen Lebensraum. Hier tummeln

sich Eidechsen, Salamander, Asseln, Aaskäfer, Wanzen und Schnecken. Auch kleine Säugetiere wie Mäuse und Igel sind hier zu Hause, denn hier finden sie Unterschlupf und Nahrung. Der erste Stock - die Kraut-schicht - wird aus Gräsern, Farnen, Kräutern und Blütenpflanzen gebildet. Diese Schicht erstreckt sich ungefähr bis in 1,50 Meter Höhe. Hier kann man zum Beispiel Schmetterlinge und ihre Raupen, Bienen, Wespen, Käfer und in der Dämmerung auch Glühwürmchen beobachten. Die Pflanzen in der Krautschicht dienen ihnen als Nahrungsquelle.

In der Strauchschicht findet man viele Sträucher wie Haselnuss, Weißdorn und Holunder. Hier finden zum Beispiel Rehe Unterschlupf vor ihren Feinden und Vögel bauen ihre Nester. Dort können sie sich verstecken und werden durch die Dornen der Sträucher geschützt. Die Strauchschicht dient vielen Tieren außerdem als Nahrungsquelle. Früchte wie Vogelbeeren, Holunderbeeren, Hagebutten, Schlehen, Himbeeren, Brombeeren oder Haselnüsse liefern wertvolle Energie. Aber auch die Blüten dienen vielen Insekten als Nahrungsquelle. Das Dach des Waldes mit seinen Baumkronen ist Lebensraum vieler Wald-tiere. Es bietet seinen tierischen Bewohnern Schutz vor Regen und Sonne. Hier leben Eichhörnchen, Baumrarder und viele Vogelarten wie Eichelhäher, Zilpzalp, Kleiber und Kreuzschnabel. Eulen und andere Greifvögel nutzen die Bäume als Spähposten für Jagdflüge, als Nist- und Brutplätze.

Quelle: naturdetektive.bfn.de



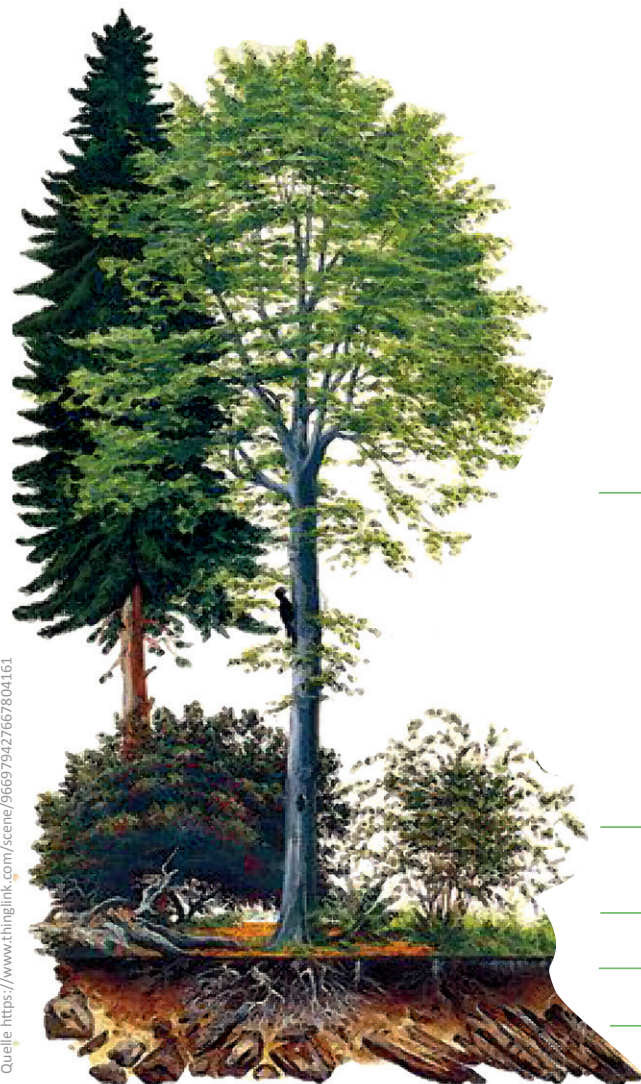
Tiere

# Schichten des Waldes



Fuchsfarm Erfurt

Welche Tiere und Pflanzen aus den einzelnen Schichten kennst Du noch?



Baumschicht

Strauchschicht

Krautschicht

Bodenschicht

Wurzelschicht

Fledermaus



Buchfink



Haselmaus



Erdkröte



Regenwurm



Fuchs



Grafiken/Bildnachweise:  
Fuchsfarm e.V., Pixabay,  
Shutterstock