

Bäume sind genial!

Jedes Mal, wenn wir ausatmen, produzieren wir das Gas Kohlendioxid. Zum Einatmen brauchen wir aber Sauerstoff. Und der kommt aus den Pflanzen. Pflanzen nehmen mit ihren Blättern das Kohlendioxid aus der Luft auf. Mit Hilfe des Sonnenlichtes machen sie aus Wasser und Kohlendioxid etwas Neues – nämlich Zucker und Sauerstoff. Den Zucker brauchen die Pflanzen zum Wachsen, aber einen Teil des Sauerstoffs geben sie wieder an die Luft ab.



Fuchsfarm Erfurt

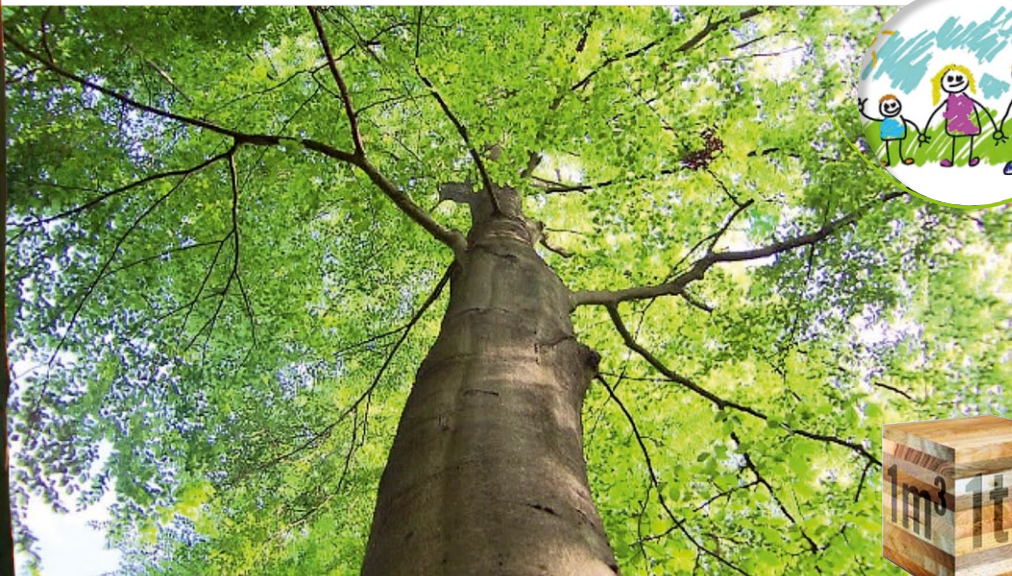


Foto: Rotbuche swr.de

Bäume speichern große Mengen CO_2 aus der Atmosphäre in Form von Holz. Damit sind sie eine geniale Lösung für den Klimawandel.

Die Schülerinitiative „Plant für the Planet“ hat sich zum Ziel gesetzt

1.000 Milliarden Bäume zu pflanzen. Klingt unglaublich? Ist aber möglich!

Wenn wir alle daran glauben und gemeinsam pflanzen.

Denn:

1.000 Milliarden Bäume sind nur 150 Bäume pro Mensch.

1.000 Milliarden Bäume könnten jährlich ein Viertel des Jahr für Jahr vom Menschen verursachten CO_2 -Ausstoßes aufnehmen und binden.

1.000 Milliarden Bäume können so unsere Erde um 1°C abkühlen.



Schau mal rein!
www.plant-for-the-planet.org



Eine 80 Jahre alte Rotbuche produziert in einem Jahr Sauerstoff für zwei Erwachsene und ein Kind.

Foto: familylab.de



In einem Kubikmeter Holz ist das CO_2 der Atemluft von 4 Menschen aus einem Jahr gespeichert.

Foto:
www.holzistgenial.at

Holz in unserem Alltag

Im Holz der Bäume ist viel Kohlenstoff gebunden. Wenn wir aus Holz langlebige Produkte herstellen, die uns über viele Jahre und vielleicht auch Generationen begleiten, so ist das eine umweltbewusste Entscheidung. Stellt euch vor, ihr habt einen schönen Tisch aus festem Holz, an dem noch eure Kinder und Enkel sitzen werden. Solange das Holz nicht verbrannt wird, bleibt der Kohlenstoff darin gebunden.

Weniger von vielen Dingen ist oft mehr! Lieber ein langlebiges Lieblingsstück!

Recherche-Auftrag:

Schreibe hier alle Gegenstände in deinem Zuhause auf, die aus wertvollem Holz hergestellt wurden! Wo hast du sie gefunden? Trage sie in das Haus ein!



Fuchsfarm Erfurt

