

Entwicklungsreihe vom Ei zur Biene



Fuchsfarm Erfurt



Bienenrätsel

1. Für einen Teelöffel Honig muss eine Biene welche Entfernung zurücklegen?

- a Berlin-München
- b Frankfurt-München
- c München-Moskau

2. Wie oft muss eine Biene für 1 kg Honig um die Erde fliegen?

- a 2 mal
- b 7 mal
- c 15 mal

3. Wer führt den Bienenstaat an?

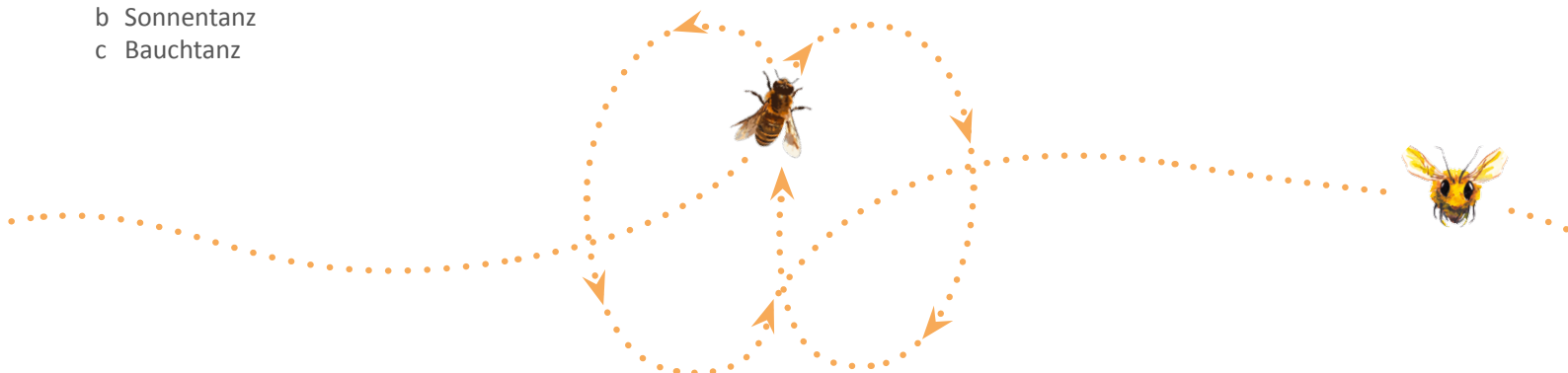
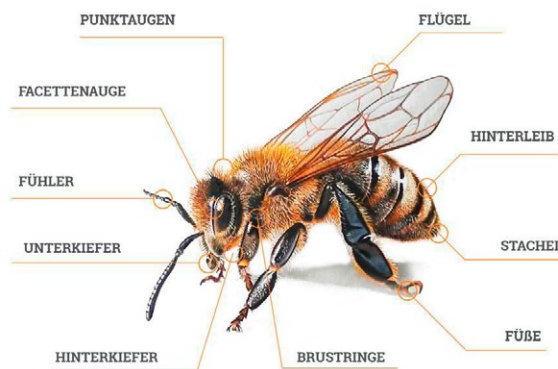
- a die Heisel
- b die Drösel
- c die Weisel

4. Wie lange benötigt eine Arbeitsbiene vom Ei bis zum Schlüpfen?

- a 17 Tage
- b 21 Tage
- c 24 Tage

5. Wie nennt man den Tanz, durch den eine Sammelbiene anderen Bienen mitteilt, wo es viele Blüten gibt?

- a Schwänzeltanz
- b Sonnentanz
- c Bauchtanz



Beobachte genau, welche Blüten von den Bienen angefliegen werden. Notiere die Pflanzenarten.

Aufgabe

